

Hygiene-Konzept Covid19

Die Gesundheit unserer Kundschaft und unserer Mitarbeitenden steht für uns an erster Stelle. Aus diesem Grund haben wir aufgrund von Covid19 Schutzmassnahmen getroffen, welche laufend an die Anforderungen des Bundesrats angepasst werden. Wir bieten unseren Service rund um Hörtests und Hörgeräte in gewohnter Qualität an, bitten Sie aber um Verständnis, falls wir aufgrund gesetzlicher Vorgaben gewisse Dinge nicht wie üblich ausführen können oder die Termine eher kurz gehalten werden. Bitte beachten Sie folgende Punkte, wenn Sie bei uns zu Besuch kommen:

Schutzausrüstung

- Unsere Mitarbeitenden bieten Ihnen beim Eintritt Mittel zur Handdesinfektion an.
- Bei Hörtests oder Hörgeräteanpassungen tragen unsere Mitarbeitenden Einweg-Schutzmasken. Ebenfalls bekommen Sie für die Dauer Ihres Besuchs eine Maske.
- Unsere Mitarbeitenden tragen Einweghandschuhe, wenn sie Ihr Hörgerät anfassen oder Hörtests durchführen.

Besuch im Laden

- Bitte kommen Sie nur bei guter Gesundheit in unseren Laden.
- Es muss ein Mindestabstand von 2 Metern eingehalten werden.
- Wir verzichten auf das Händeschütteln.
- Zum Hörtest und der Hörgeräteanpassung ist zurzeit nur eine Person zugelassen. Gerne erklären wir Ihrer Begleitperson alle wichtigen Dinge in einem separaten Gespräch oder am Telefon.

Weitere Massnahmen

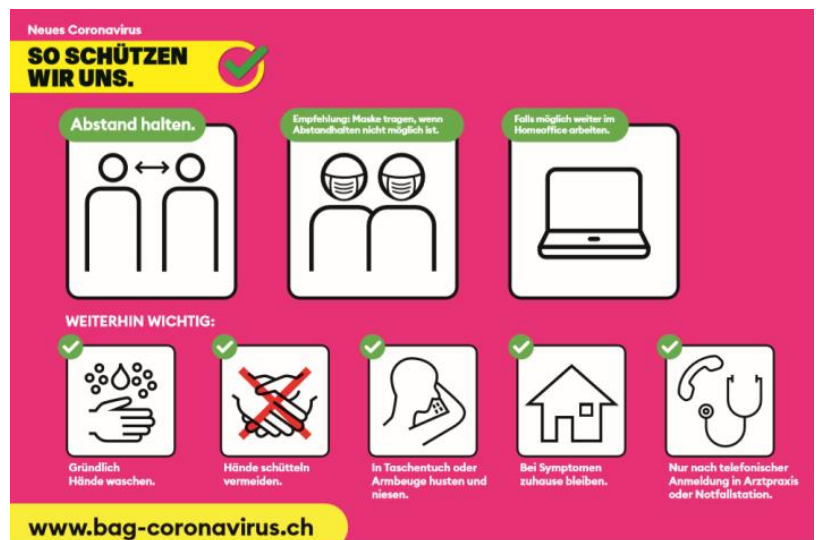
- Alle Türgriffe, Oberflächen, Geräte und Demonstrationsgegenstände werden mehrmals täglich gereinigt.
- Bei uns wird täglich gelüftet und mittels einer Anlage der regelmässige Luftaustausch gewährleistet.
- Vor und nach jedem Besucher wird der Hörraum gereinigt und gelüftet.
- Unsere Mitarbeitenden waschen sich mehrmals täglich die Hände mit Seife. Nach jedem (Wieder-) Eintritt in unsere Räumlichkeiten erfolgt dies zudem zwingend.
- Falls es Ihnen möglich ist, sind wir über eine bargeldlose Zahlung mittels EC-/Kreditkarte dankbar.

Wir freuen uns sehr auf Ihren Besuch und wünschen allen weiterhin gute Gesundheit! Wenden Sie sich bei Fragen ungeniert an uns, wir helfen Ihnen gerne weiter.

Herzliche Grüsse

Ihr Vital Energie-Team

(Winterthur, im Mai 2020)





Richtiger Umgang mit Schutzmasken



Mund und Nase mit der Maske bedecken, färbige Seite außen (wenn vorhanden)



Die Bänder hinter den Ohren befestigen



Während des Tragens Maske nicht mit den Händen berühren



Maske an den Bändern an der Seite – von hinten nach vorne – vom Gesicht nehmen, dabei Maske nicht berühren



Maske möglichst rasch in geschlossenen Behälter entsorgen



Hände mindestens 30 Sekunden mit warmem Wasser und Seife waschen